

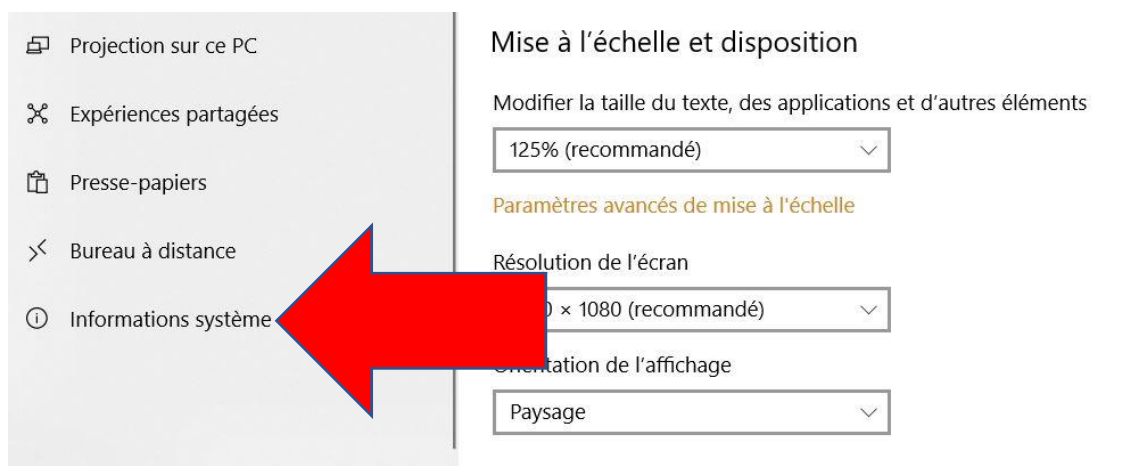
Activer la protection du système

Fiche réalisée par Rémi (oct 2019)

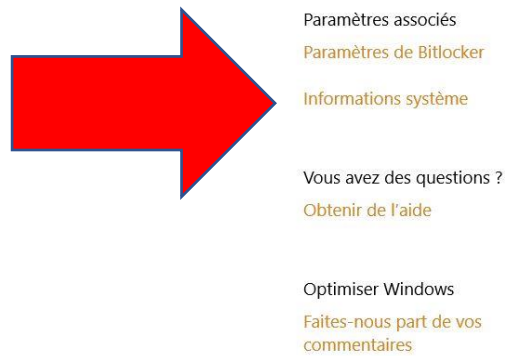
Une mise à jour de Windows 10, désactive la protection du système. Windows 10 est assez performant pour réparer le système. Mais la protection du système permet de restaurer l'ordinateur à une date antérieure en cas de pollution par un virus ou la perte d'une configuration qu'on ne sait pas rétablir !

Aller dans les paramètres, puis « Système »

Tout en bas à gauche, cliquez sur « Informations système »



Puis, tout à fait en haut à droite, cliquez sur « Informations système »



Tout à gauche, cliquez sur « Protection du système » ;

Système

← → ↕ > Panneau de configuration > Tous les Panneaux de configuration > Système

Page d'accueil du panneau de configuration

[Gestionnaire de périphériques](#)
[Paramètres d'utilisation à distance](#)
[Protection du système](#)
[Paramètres système avancés](#)

Informations système générales

Édition Windows
Windows 10 Famille
Microsoft Corporation. Tous droits réservés.

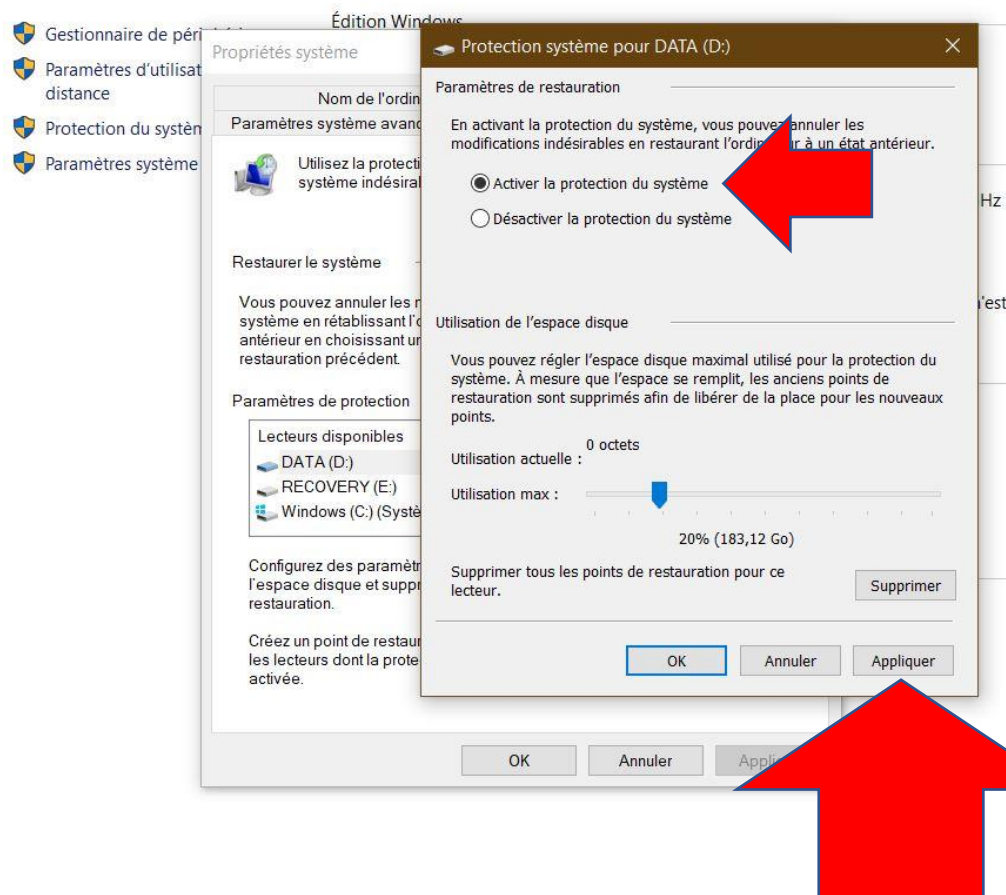
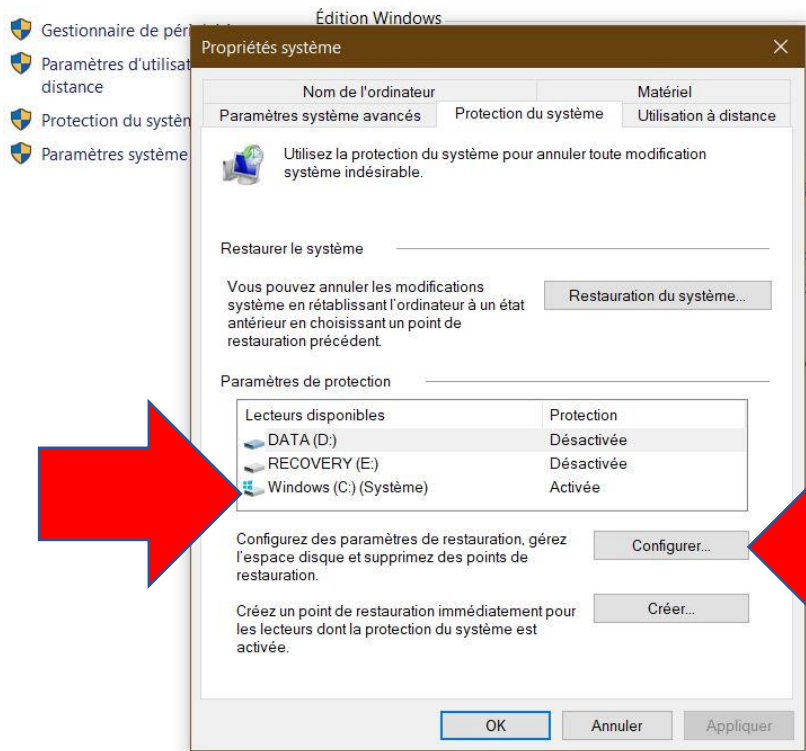
Processeur : Intel(R) Core(TM) i7-7500U CPU @ 2.70GHz 2.90 GHz
Mémoire installée (RAM) : 8,00 Go (7,89 Go utilisable)
Type du système : Système d'exploitation 64 bits, processeur x64
Stylet et fonction tactile : La fonctionnalité d'entrée tactile ou avec un stylet n'est pas di

Paramètres de nom d'ordinateur, de domaine et de groupe de travail

Nom de l'ordinateur : LAPTOP-KO1AT94C
Nom complet : LAPTOP-KO1AT94C
Description de l'ordinateur :
Groupe de travail : WORKGROUP

Vérifier si la protection du disque système (C :) est bien activée :

Sinon cliquez sur « Configurer »



En cliquant sur « Créer », vous pouvez créer une sauvegarde du registre.

- Gestionnaire de périphériques
- Paramètres d'utilisation à distance
- Protection du système
- Paramètres système

Édition Windows

Propriétés système

Nom de l'ordinateur Matériel

Paramètres système avancés Protection du système Utilisation à distance

Utilisez la protection du système pour annuler toute modification système indésirable.

Restaurer le système

Vous pouvez annuler les modifications système en rétablissant l'ordinateur antérieur en choisissant un point de restauration précédent.

Paramètres de protection

Lecteurs disponibles

- DATA (D:)
- RECOVERY (E:)
- Windows (C:) (Système)

Configurez des paramètres de restauration, gérez l'espace disque et supprimez des points de restauration.

Créer un point de restauration immédiatement pour les lecteurs dont la protection du système est activée.

Configurer...

Créer...

Protection du système

Créer un point de restauration

Entrez une description pour vous aider à identifier le point de restauration. La date et l'heure actuelles sont ajoutées automatiquement.

Créer Annuler

2.70GHz 2.90 GHz

iciel Microsoft